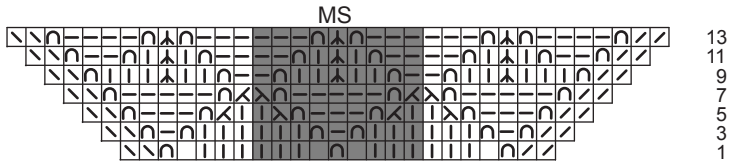


Sternendeckchen 2

Legende

- \ bzw. / Eckmasche
- | rechte Masche
- linke Masche
- o Umschlag
- λ 2 M überz. zusammen stricken (1 Masche abheben, eine M stricken und die abgeh M darüber ziehen)
- λ 2 M re zus stricken
- λ 3 M doppelt überz. zusammen stricken (2 M wie zum re stricken zusammen abheben, 1 M stricken und die abgeh M darüber ziehen)
- λ 2 M li zus str
- λ 2 M li verschr zus str

Alle leeren Kästchen in den StrS haben keine Bedeutung. In den nicht gezeichneten Ru werden alle M so gestrickt, wie sie erscheinen, die US werden li gestr.



Größe, gespannt: ca. 40 x 40 cm

Material: ca 50 g Baby Wool von Schachenmayr, 100% Schurwolle (Merino, superwash),
LL 85 m /25 g, 1 kurze Rundstricknadel Nr. 3

Anleitung

Zuerst wird ein Quadrat in entsprechender Größe kr re gestrickt, daran die Kante in Runden arbeiten. Für das Modell wurden 54 M angeschlagen und 108 R (54 Rippen) re gestrickt. Die Größe lässt sich immer um 6 M und 6 Rippen verändern.

Wenn das Quadrat in der gewünschten Größe gestrickt ist aus den Seitenrändern je Rippe 1 M aufnehmen. Am Modell je Seite 54 M. 1 Ru re str, die 2. Ru re str und an jeder Seite nach der 1. M* und vor der letzten M* 1 US machen. Die mit * bezeichneten M bilden die EM der Kante. Die 3. Ru li str, dann nach StrS die Kante arbeiten

Alle M locker abketten, Fäden vernähen und das Strickstück einweichen, vorsichtig ausdrücken und dann spannen.